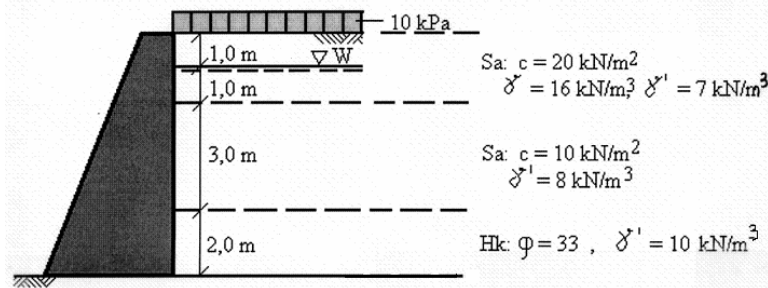




Rak-50.121 Maamekaniikan ja pohjarakennuksen yoj

Tentti 1.11.2004

1. Johda kaava, jolla lasketaan suotovesimäärä virtausviivaverkon avulla.
2. Laske 5,0 m paksun normaalisti konsolidoituneen savikerroksen konsolidaatiopainuma 10 kPa:n laaja-alaisesta tasaisesta kuormasta, kun pohjavedenpinta on maanpinnan tasolla, saven tehokas tilavuuspaino on $7,0 \text{ kN/m}^3$, kokoonpuristuvuusindeksi 0,85 ja huokosluku 2,65.
3. Määrittele Pohjarakennusohjeet 1988:n mukaisesti termit:
 - kantokyky
 - geotekninen kantavuus
 - käyttörajatila
 - ominaisarvo
 - laskenta-arvo
4. Laske oheista tukimuuria vastaan vaikuttava aktiivipaine.



5. Selosta käsitteet *lyhyen ajan vakavuus* ja *pitkän ajan vakavuus*.
6. Esitä pääpiirteissään, millainen on teräsbetoninen normaalipaalu sekä mitä lisävarusteita siihen voi kuulua.
7. Tukimuurityypit.
8. Mihin erilaisiin päämääriin pyritään pohjanvahvistuksella?