

Merkitse tenttipaperiin:

- nimikirjoitus
- nimen selvennys
- opintokirjan n:o + kirjain
- osasto ja vuosikurssi
- harj. suor. vuosi
- tentittävän opintojakson nimi ja koodi
- päiväys

Rak-63.235 Rakennustuotantotalous (3 ov)

Tentti 13.11.2000

1. Cash flow curve Neale&Neale'n mukaan.
2. Yhden aikataulutehtävän laadunvarmistuksen periaatteet.
3. Työmaan aikataulun toteutumasta on tehty oheiset valvontavinjetit. Piirrä niitä vastaava toteutuma liitteen 1 paikka-aikakaavioon (PALAUTA LIITE). Tehtävät 7 ja 8 ovat edenneet suunnitellusti viikolle 44. Selvitä mitä vaikutuksia poikkeamalla on hankkeen läpivientiin. Mihin asioihin on puututtava jotta toteutuma saadaan palautettua suunnitelman mukaiseksi?

VALVONTAVINJETIT

Tilanne pe viikko 45

Tilanne pe viikko 47

Tilanne pe viikko 49

Tehtävä	F	E	D	C	B	A
Gyproc-väliseinät (7)	X1	X1	X2	X3	X4	X5
Tasoitus (8)	X2	X3	X4	X5	X6	47
Pohjamaalaus (9)	X3	46	46	47	47	48
Kalusteet (10)	47	47	48	49	49	50
Valmiiksi maalaus (11)	48	49	49	50	51	51
Mattotyöt (12)	53	53	53	53	53	53
Parketti (13)	2	2	3	3	4	5
Oviasennus ja listoitus (14)	3	4	4	5	6	6

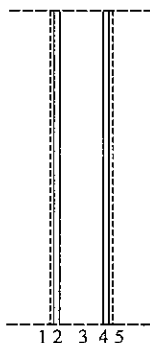
Osakohde	F	E	D	C	B	A
	X1	X1	X2	X3	X4	X5
	X2	X3	X4	X5	X6	47
	X3	X6	X6	47	47	48
	X7	X7	48	49	49	50
	48	49	49	50	51	51
	53	53	53	53	53	53
	2	2	3	3	4	5
	3	4	4	5	6	6

Osakohde	F	E	D	C	B	A
	X1	X1	X2	X3	X4	X5
	X2	X3	X4	X5	X6	47
	X3	X6	X6	47	47	48
	X7	X7	48	49	49	50
	48	49	49	50	51	51
	53	53	53	53	53	53
	2	2	3	3	4	5
	3	4	4	5	6	6

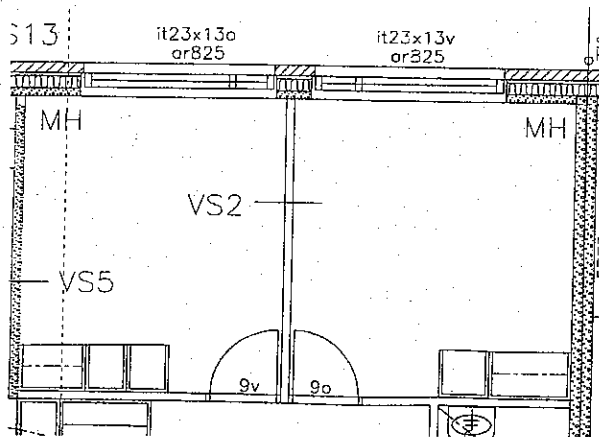
Osakohde	F	E	D	C	B	A
	X1	X1	X2	X3	X4	X5
	X2	X3	X4	X5	X6	47
	X3	X6	X6	47	47	48
	X7	X7	X8	49	49	50
	X8	X9	X9	50	51	51
	53	53	53	53	53	53
	2	2	3	3	4	5
	3	4	4	5	6	6

4. Laske oheisen VS1:n kustannukset panospohjaisesti lisä- ja muutostyötarjousta varten. Pohjapiirroksen merkitty VS2 muuttuu VS1:ksi.

VS 1



- 1 Pintamateriaali huoneselityksen mukaan
- 13 mm 2 Kipsilevy, reunaohennettu
- 66 mm 3 Ilmaväli + teräsrankarunko R66 k 600
- 13 mm 4 Kipsilevy, reunaohennettu
- 5 Pintamateriaali huoneselityksen mukaan



Ohjeet & lähtötiedot:

- pohjapiirroksen mittakaava on 1:100, huonekorkeus 2,6m
- työmenekit RATU-kortista (liite 2)
- kipsilevyjen hukka 10 % ja rankojen 2 %
- kirvesmies; urakka 96 mk/h, aputyö; urakka 60 mk/h, sosiaalikulut 73%
- kipsilevyt 12 mk/m² ja teräsranka 6 mk/jm

5. Piirrä tahdistettu aikataulu. Osoita aikatauluun piirtämällä, että eri tehtävien välillä on vähintään 2 varatyökohdetta (porraskerrosta). Elementtiasennuksen toimitussopimuksen mukaan runkotyö etenee porraskerroksen viikossa. Kohteessa on kolme asuinkerrostaloa. Talo A on viisikerroksinen ja yksiportainen, talo B on kolmikerroksinen ja kaksiportainen ja talo C on nelikerroksinen ja kaksiportainen. Talossa B on väestönsuoja ja talossa C lämmönjakuhuone. PERUSTELE VASTAUKSESI.

Tehtävä	Ryhmä	Kesto T3 (tv/porraskerros)
kevyet väliseinät	2+1	3
tasoitus	au	4
maalauk	au	4
laatoitus	1+0	6
kalusteasennus	1+1	3
listoitus	1+1	2
parkettiasennus	1+0	3
saunan puutyöt	1+1	4

