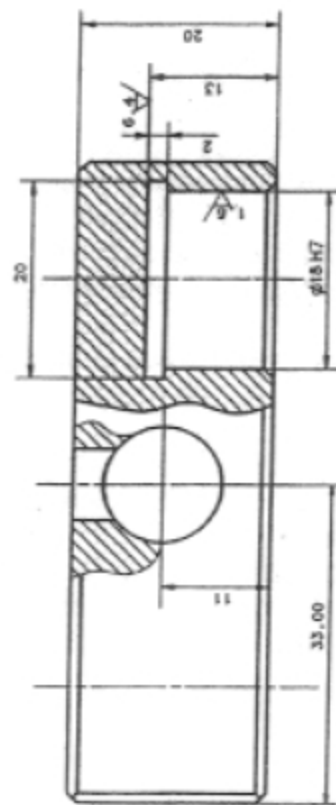
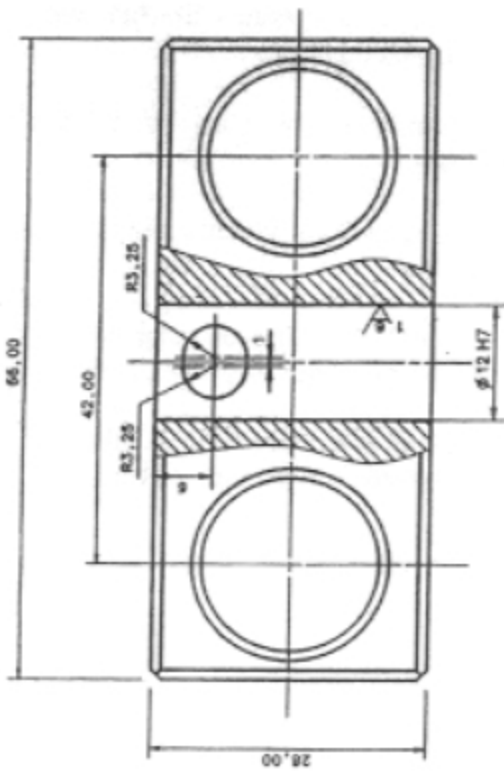


Valmistusprosessit ja menetelmäteknikka Kon-15.4115 tentti 15.5.2008

- Mitä ovat suurtuotannon edut, miten ne ilmenevät ja mistä ne syntyvät?
- a) Miten voidaan tehdä koncinvestointien kannattavuusvertailuja. b) Mitä ovat toimitusehtolausekkeet? c) Mitä ovat yleiset sopimusehdot?
- Selitä miten asetus aika, erä koko ja läpäisy aika (mitä ne ovat?) liittyvät toisiinsa. Miksi asetusajan lyhentäminen on aina hyvä asia?
- Selitä miten toimivat tahtilinja, epätahtilinja ja liukuhihna. Vertaile niiden ominaisuuksia käytäntöön soveltamisen kannalta.
- Laadi valmistussuunnitelma oheisen kuvan kappaleelle. Aihio on pursotettu 28 mm x 20 mm alumiinitanko, jossa on viisteet. Sarjasuuruus on 50 kpl, usein toistuva.
  - käytävissä olevat koneet ovat vaakakarainen koneistuskeskus ja saha
  - esitä työvaiheet ja kiinnitykset, työkalut, työstöarvot ja mittaustavat
  - piirrä kuvat kiinnityks(e/i)stä



OTHER SURFACES ARE 12.5/  
CHAMFERS ARE 1X45°

