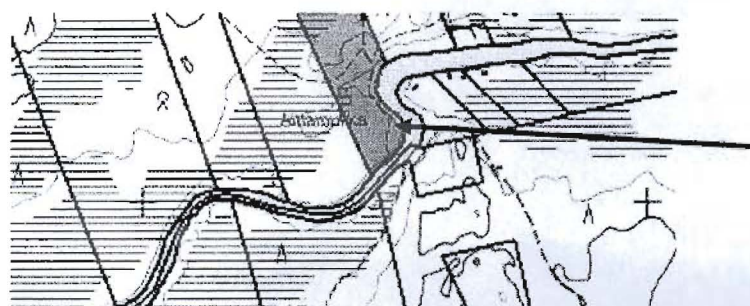


## Maa-20.3383 Arviointitoimitukset II (4 op)

Tentti, 16.5.2009

Lakikirjaa tai -kansiota saa käyttää

1. Mitä tarkoitetaan maapankilla ja miten sitä voidaan käyttää avuksi rata- ja maantietoimitusten toimeenpanossa?
2. Olet löytänyt lupaavan kultaesiintymän Kittilän kunnan Könkään kylästä Perämäen tilan RN:o 27:12 alueelta. Haluat perustaa alueelle kultakaivoksen ja alkaa itse louhia alueelta kultaa. Kerro miten menettelet saadaksesi kaivosoikeuden alueeseen (kuvaa prosessin eri vaiheet).



Kultaesiintymän  
sijainti

3. Miten heikko kiinteistö rakenne vaikuttaa maantien liikenneturvallisuuteen ja mitä eri keinoja on käytettävissä haitallisten vaikutusten pienentämiseksi tai poistamiseksi?
4. Kohteen-, haitan-, vahingon- ja kustannustenkorvaus maantietoimituksessa. Määrittele käsitteet ja anna esimerkkejä kunkin korvausryhmään kuuluvista korvauksista. Kerro miten ennakkokorvaukset näiden eri korvausryhmien osalta määritellään ja maksetaan.